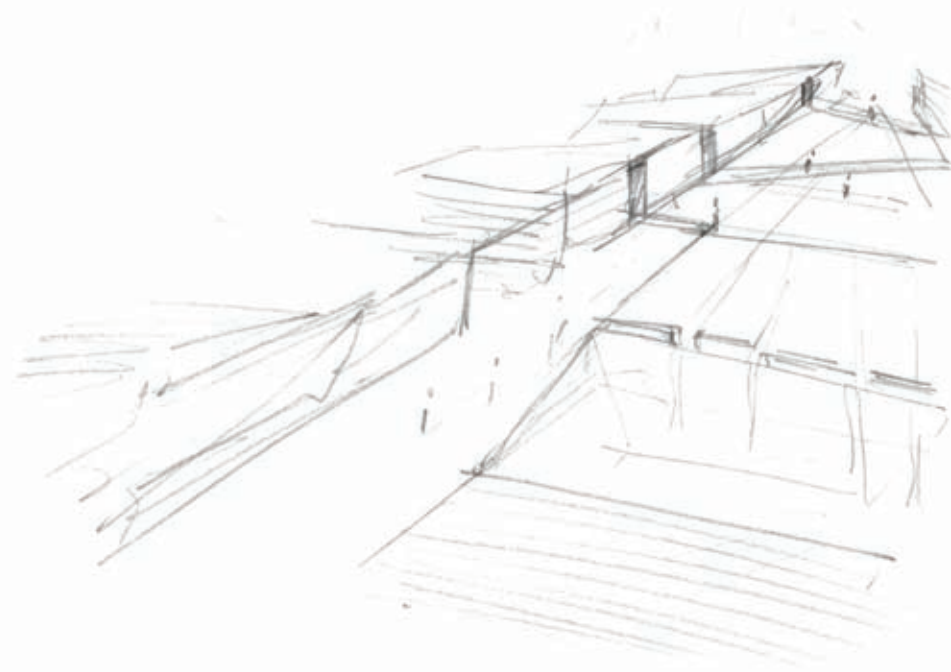


Palermo

Porto turistico della **Bandita**



- Dati generali
- Il luogo

- Lo stato attuale
- Il progetto

Indice

## PRESENTAZIONE DEL SITO E COLLEGAMENTI

Borgata di Palermo, Capoluogo della Regione Sicilia, la Bandita è situata lungo la costa sud-orientale, ad est del porto commerciale di Palermo, sull'antico tracciato della SS113, Settentrionale Sicula.

Nel borgo esisteva una marineria peschereccia, oggi praticamente azzerata, ed è stato costruito un porticciolo ancor oggi incompleto ed insicuro che ospita poche barche da pesca di piccola dimensione.

Il porticciolo esistente è censito nel D.P.R.S. 156/2004 come porto di Cat. II, classe III con destinazione "Porto peschereccio".

Alle spalle del sito prescelto sono presenti ampie aree ancora non urbanizzate che potrebbero essere oggetto di specifici interventi connessi a quello dell'infrastruttura portuale.

Il sito è ottimamente collegato alla rete autostradale principale tramite un'ampia strada urbana che dall'Autostrada A19 raggiunge direttamente la costa in prossimità del porticciolo esistente. La viabilità potrebbe essere ancora migliorata correggendo il percorso in modo da evitare il borgo abitato.

Le principali distanze sono:

Svincolo autostradale più vicino: A19, Villabate	4km (7 min)
Svincolo di prossima apertura: A19, Z. Industriale Palermo	2km (3min)
Aeroporto Falcone Borsellino (Palermo):	40km (47 min)
Porto Commerciale di Palermo:	7km (5 min)

## DESCRIZIONE DEL PROGETTO

Il progetto si prefigge di creare una nuova importante base nautica nella Città di Palermo.

Il moderno marina sarà completamente attrezzato e funzionale e destinato prevalentemente alla flotta stanziale ed ai charter.

E' prevista la realizzazione di volumetrie edilizie per fornire servizi al diportista, alla barca e per espletare attività commerciali, di ristoro, ricettive e più propriamente urbane.

Si è curata la sconnessione, con criterio morbido, tra le aree prettamente diportistiche, destinate agli armatori ed agli operatori, e quelle urbane, fruibili ed aperte anche alla cittadinanza.

Il progetto prevede anche la messa in sicurezza dell'attuale porticciolo peschereccio della Bandita, grazie al prolungamento dell'opera di sopraflutto verso ponente. L'assetto viario interno al porto si rivolgerà a servire tutte le aree a funzione specialistica, nonchè il molo di sopraflutto impegnando l'attuale molo esistente.

Verso levante la configurazione portuale prescelta consentirà il formarsi di un nuovo arenile ad uso balneare ed elioterapico, coi relativi servizi aperti alla cittadinanza. Oltre alle volumetrie costruibili su superficie demaniale, sarà possibile eventualmente rivolgersi ad aree private ancora non urbanizzate e libere presenti a tergo del sito portuale.

## STATO AMMINISTRATIVO DEL PROGETTO E STIMA SOMMARIA

Il progetto in questione insiste su aree demaniali marittime di competenza della Regione Siciliana.

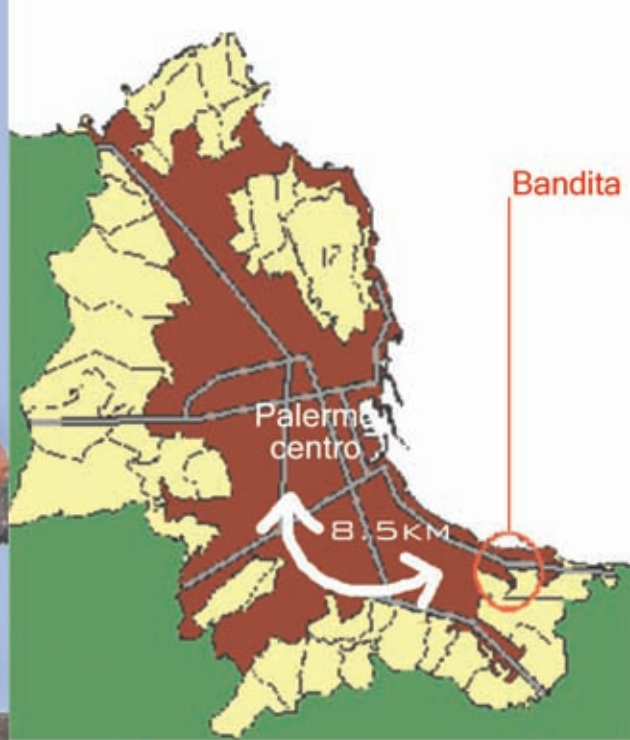
L'intervento privato è previsto in concessione demaniale marittima pluridecennale per la costruzione e gestione dell'infrastruttura per il diporto ai sensi dell'art. 75 della L.R. 4/2003 che recepisce il D. P.R. 509/97.

La stima sommaria dell'intervento prevede 15M€ per opere foranee e banchina di riva e 41M€ per le infrastrutture e facilities a terra.

## Dati generali

### DATI SINTETICI DEL PROGETTO

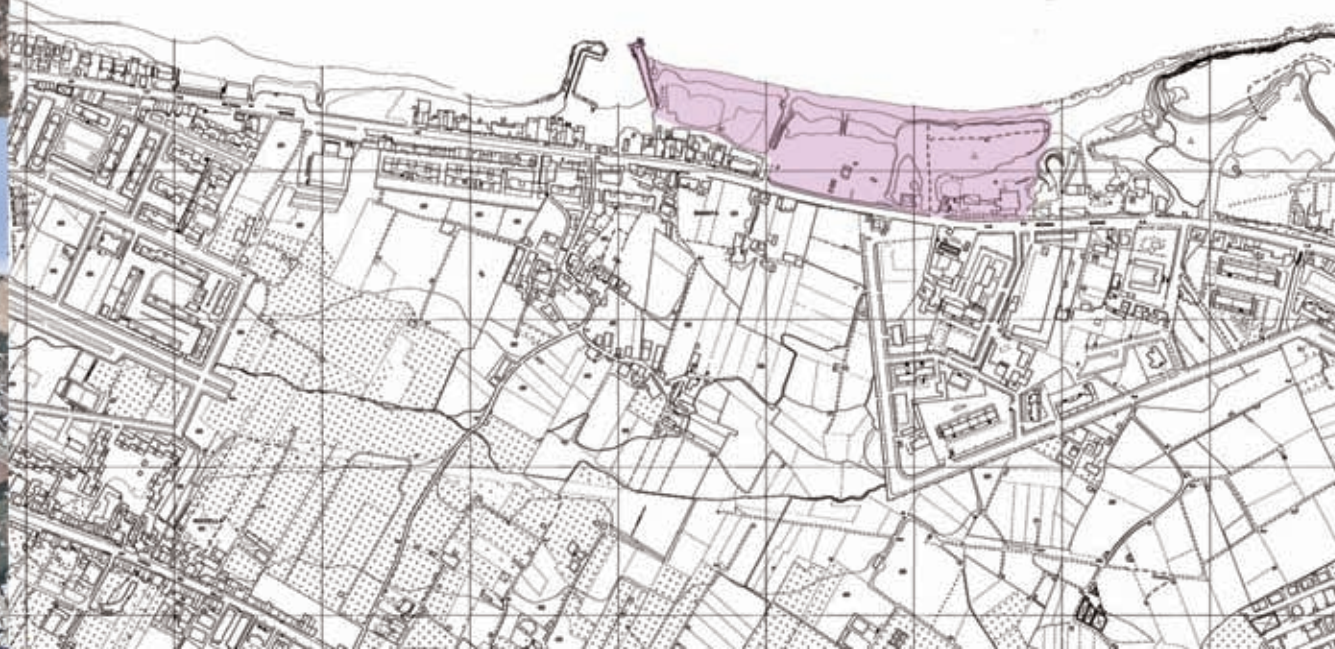
Superficie dello specchio acqueo protetto:	121.200m <sup>2</sup>
Lunghezza molo di sopraflutto:	700m
Lunghezza molo di sottoflutto:	170m
Banchina di riva:	380m
Area cantieristica, rimessaggio e tecnica:	7.900m <sup>2</sup>
Volumetria per cantieristica, rimessaggio e tecnica:	20.000m <sup>3</sup>
Area servizi ai diportisti:	9.600m <sup>2</sup>
Volumetria servizi ai diportisti:	30.000m <sup>3</sup>
Area per servizi urbani:	16.000m <sup>2</sup>
Volumetria per servizi urbani:	48.000m <sup>3</sup>
Area per servizi amministrativi e direttivi del porto:	1.700m <sup>2</sup>
Volumetria per servizi amministrativi e direttivi del porto:	5.000m <sup>3</sup>
Nuovo Arenile:	5.500m <sup>2</sup>
Numero posti barca:	450
Numero parcheggi autoveature:	500



■ area d'intervento



Il luogo



Porto turistico della Bandita



1 2 3 4 5 6

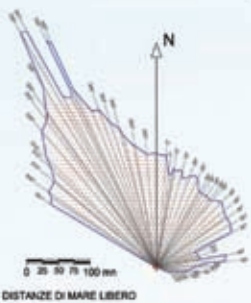


■ SS113 ■ Corso dei Mille ■ Via Antonino Laudicino ■ area d'intervento **Lo stato attuale**



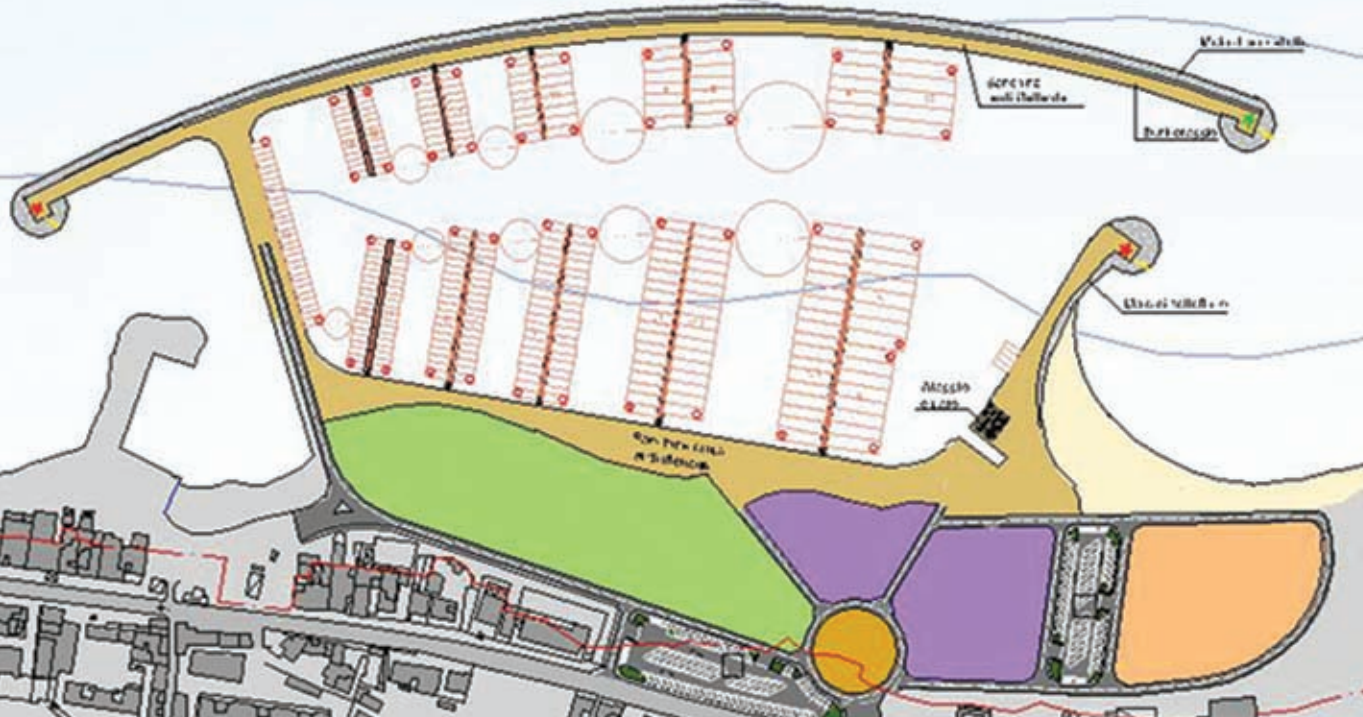
Porto turistico della Bandita

DIAGRAMMA DEI FETCH: BANDITA (PA)



LEGGENDA

- CONFINE DEMANIALE MARITTIMO
- VIABILITA' DI PROGETTO
- VIABILITA' ESISTENTE
- AREA SERVIZI URBANI
- AREA DI PORTISTI
- AREA SERVIZI AMMINISTRATIVI E DIRETTIVI DEL PORTO
- AREA SERVIZI CANTIERISTICI
- ARENILE
- PONTILI GALLEGGIANTI



PARAMETRI CARATTERISTICI

Specchio acqueo protetto	121.200 m <sup>2</sup>
Lunghezza Molo di Soprafutto	700m
Lunghezza Molo di Sotrafutto	170m
Area a terra	41.850 m <sup>2</sup>
Banchine antiriflettoni	1.300 m
Posti auto	300
Posti moto	50

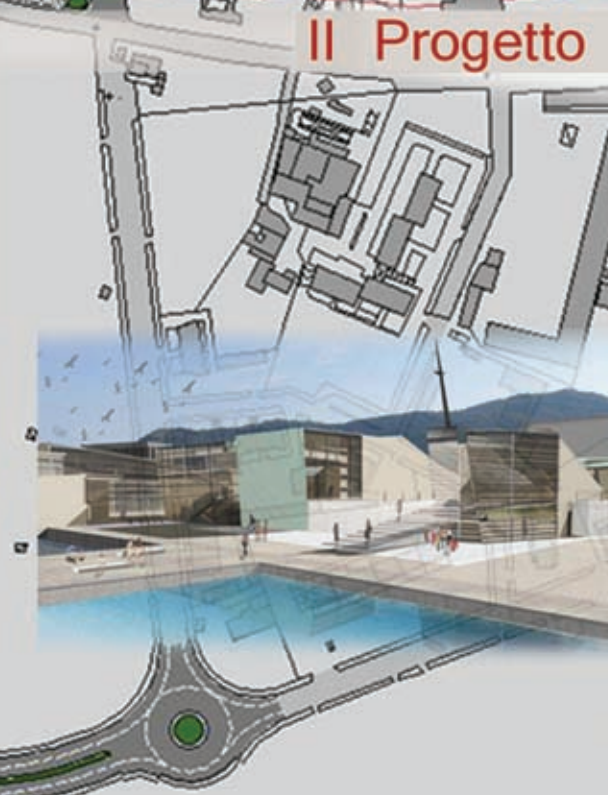
AREE RICHIESTE IN CONCESSIONE

Specchio acqueo	124.300 m <sup>2</sup>
- occupato dalle opere	20.300 m <sup>2</sup>
- utile	104.000 m <sup>2</sup>
Area demaniale	55.000m <sup>2</sup>
<b>Totale</b>	<b>179.300 m<sup>2</sup></b>

Configurazione ipotetica dei posti barca (Flotta Ispo)

Lunghezza	Numero Posti
Fino a 10 m	95
* 11,50 m	62
* 13 m	52
* 18 m	27
* 21 m	24
* 24 m	25
* 28 m	14
* 32 m	8
* 36 m	5
<b>Totale</b>	<b>312</b>

Il Progetto



Porto turistico della Bandita